

SCIENCE-FICTION STADT TEIL 4

Hallo, Weltraumfahrer!

Die großen Gebäude Eurer Science-Fiction-Stadt stehen ja*. Und heute wird mit den verschiedenen Fluggeräten und den Verbindungsgängen der Stützpunkt in den Tiefen des Weltalls komplett. Wie gebastelt wird, zeigen die Fotos und Zeichnungen.

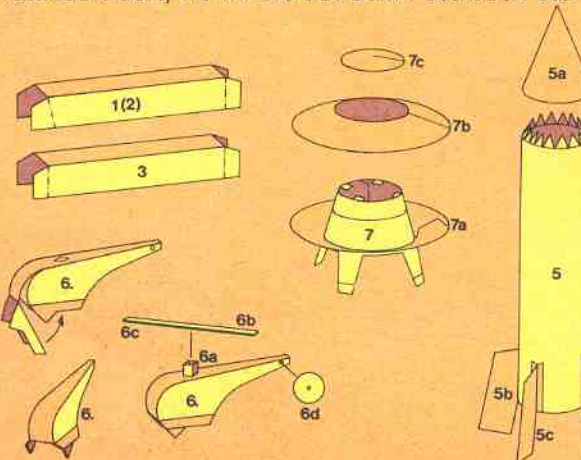
Zwei Tipps zum Basteln

Auf den einzelnen Teilen stehen schwarze und rote Zahlen. Dort, wo rote Zahlen stehen, werden die Teile mit den entsprechenden schwarzen Zahlen angeklebt. Bitte bastelt mit etwas Geduld, liebe Freunde. Um so schöner wird das Ergebnis.



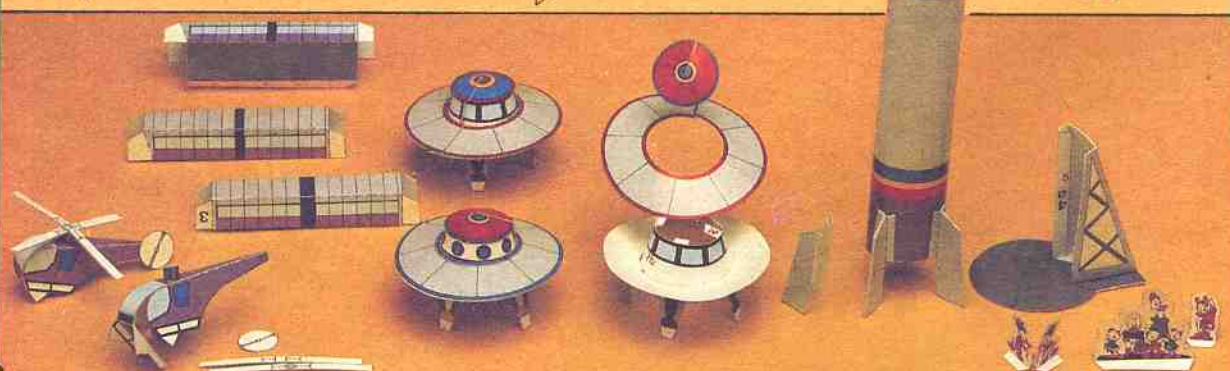
© Walt Disney Productions

Hubschrauber und Untertassen haben ihren Standort dort, wo Ihr sie auf dem Foto oben sehen.



hen seht. Sie stehen dort nämlich fest in den kleinen Aussparungen. Das ist vor allem wichtig bei der Untertasse, die unten auf der Start- und Landebasis steht. Denn weil sie fest verankert ist, öffnet sich beim Ausfahren die Tür der Start- und Landebasis von alleine.

Mit den Verbindungsgängen könnt Ihr die einzelnen Teile der SF-Stadt in immer neuen Anordnungen miteinander verbinden. Steckt dazu die Enden der Verbindungsgänge in die Schlitzte der einzelnen Gebäude.

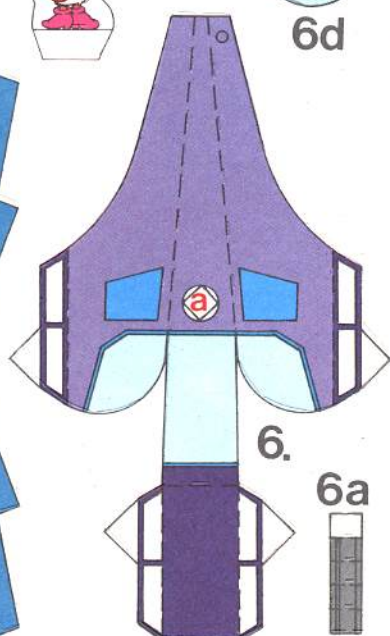
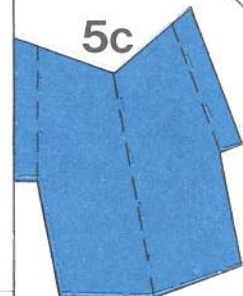
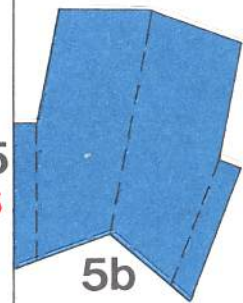
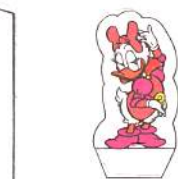
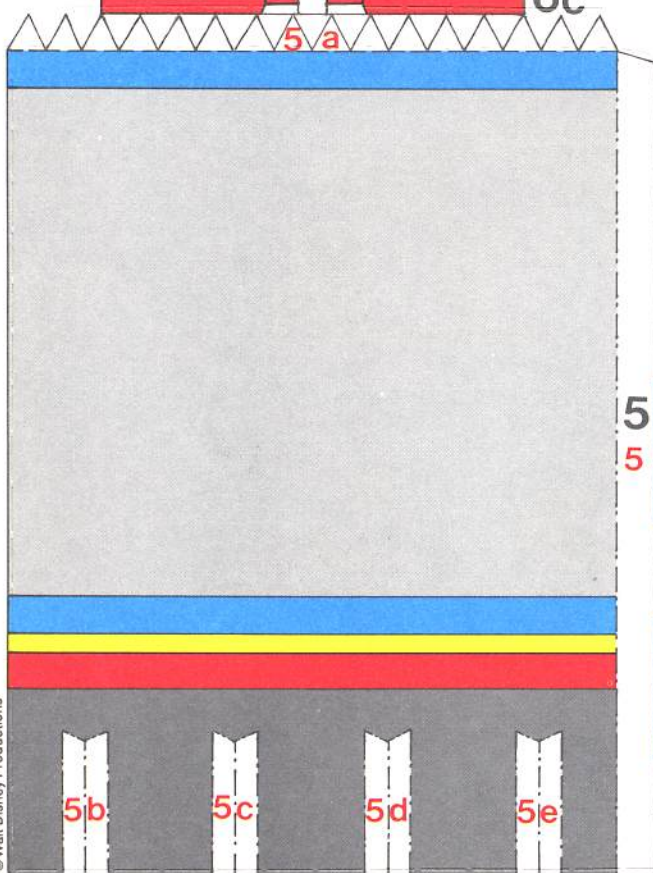
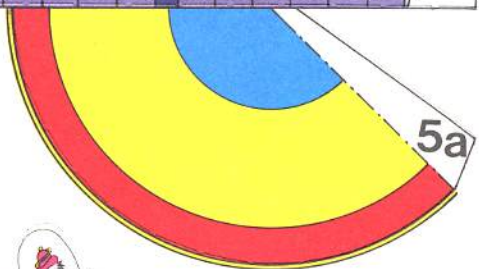
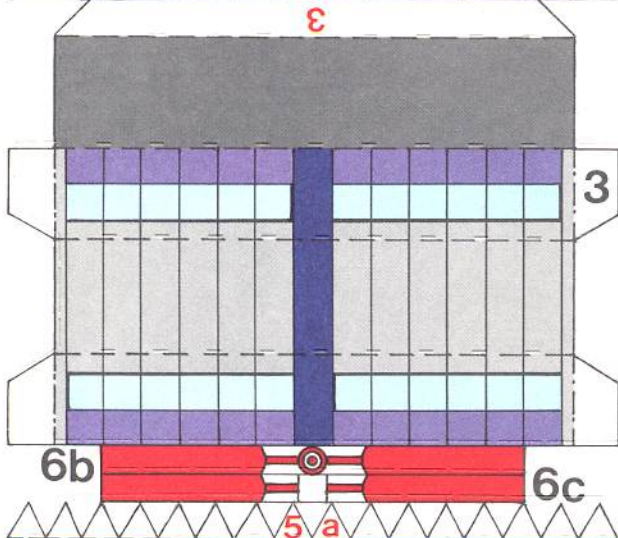
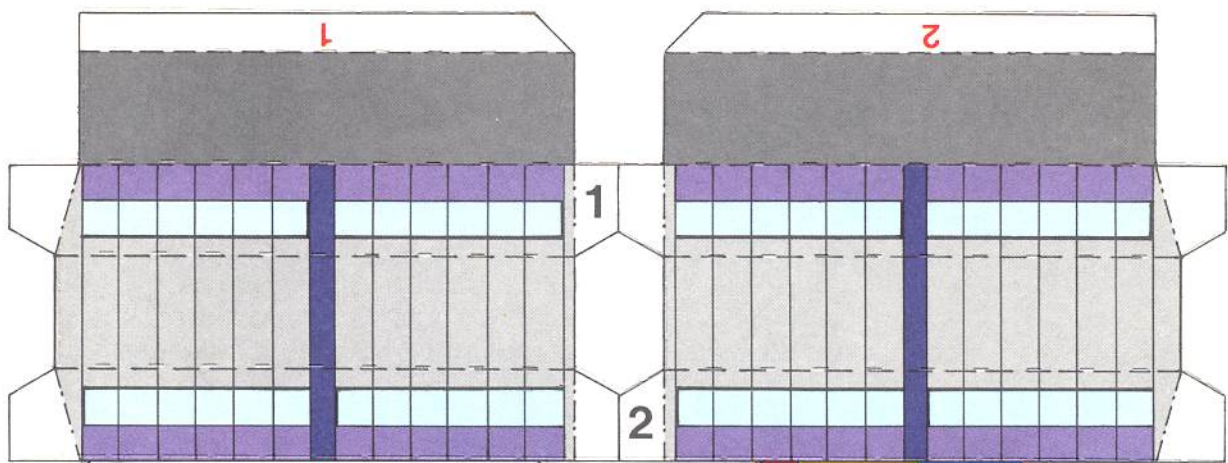


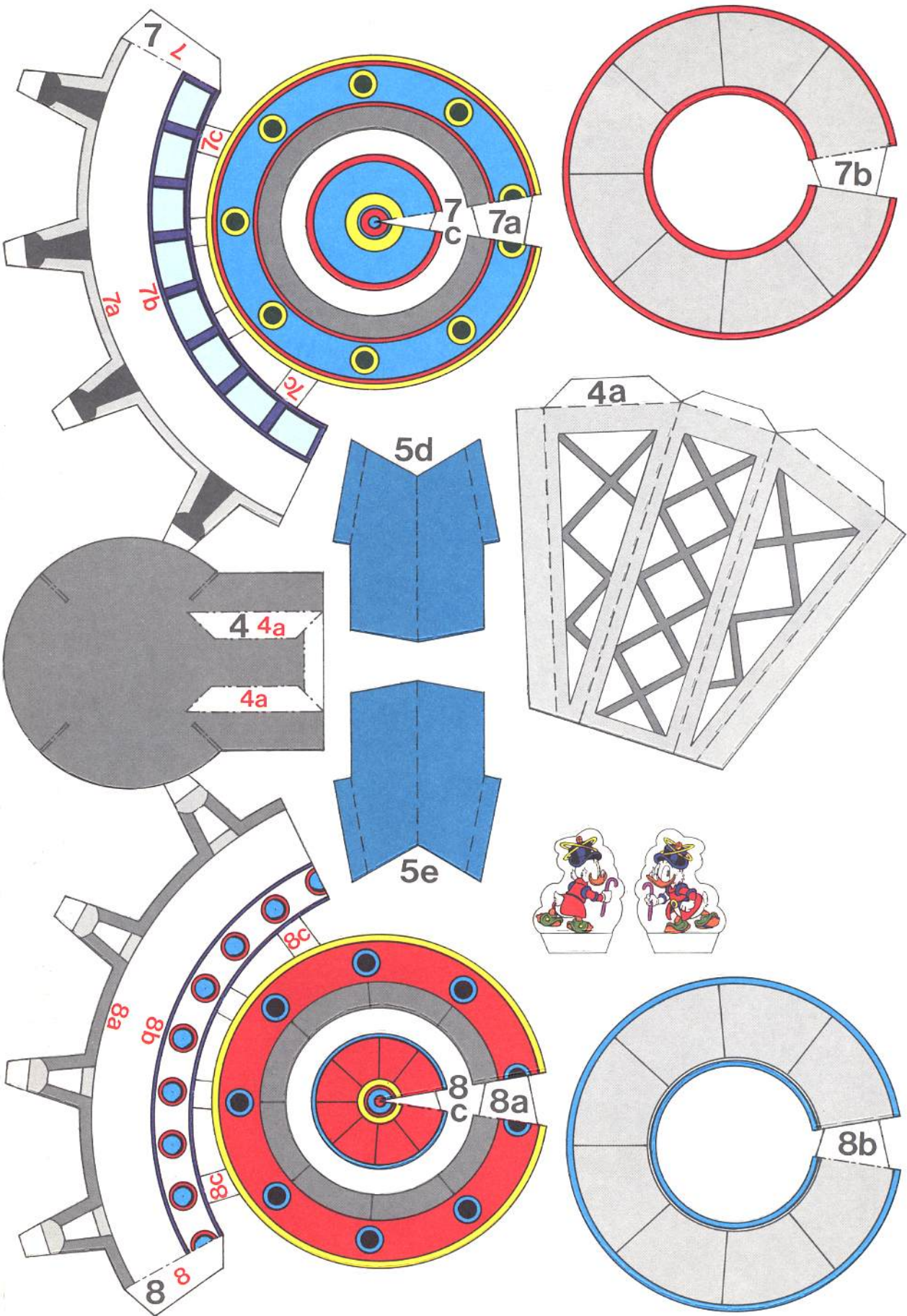
Nächste Woche findet Ihr die „Dampfer-Wettfahrt“ im Spiel- und Bastelteil Eurer MICKY MAUS. Mehr von diesem Spiel seht Ihr auf der Rück-

seite dieses Heftes – und auch im Fernsehen: Am Freitag, den 18. März ab 18.48 Uhr im ZDF, in Österreich ab 19.23 Uhr und in der Schweiz ab 19.25 Uhr.



*Wenn eine wichtige Micky Maus in der Sammlung fehlt, der kann sie mit einer Zahlkarte (DM 2,10 + Gebühr) nachbestellen. Adresse: Ehapa Verlag/Postfach 1215/7000 Stuttgart 1/PSK 8855 – 707 Stuttgart





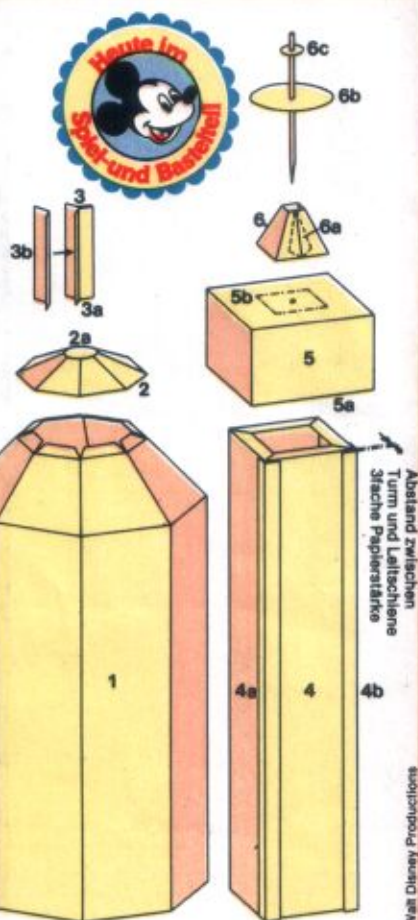
SCIENCE-FICTION STADT

TEIL

Hallo Freunde!

Eine Stadt der Zukunft, irgendwo in den Tiefen des Weltalls, bringt Euch eure MICKY MAUS als buntes Bastel-Abenteuer in diesem und den nächsten drei Heften. Im Bastelbogen des nächsten Heftes findet ihr das Alpha-Wohncenter, in MM 10 gibt's den Raumhangar mit Start- und Landebasis, und in MM 11 wird die SF-Stadt mit fliegenden Untertassen und vielem mehr komplett.

Und heute geht's los mit dem Space-Travel-Tower (das ist der viereckige Turm) und dem (achteckigen) Verwaltungsturm der Weltraumbehörde. Wie die beiden Türme gebastelt werden, zeigen Euch die Fotos und Zeichnungen. Wie ihr seht, braucht ihr außer den Teilen im Bastelbogen noch einen Zahnstocher. Teil 7, den Außenlift des Space-Travel-Tower, nicht ankleben! Er wird nur eingeschoben und kann dann richtig hoch- und runterfahren. Was es mit den Schlitzten in den Wänden der Türme auf sich hat, erfahrt ihr in Heft 11.



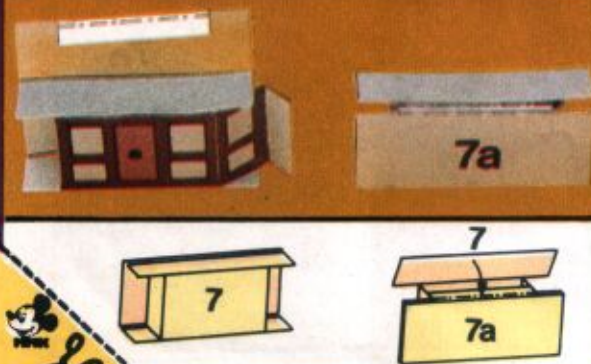
Abstand zwischen
Turm und Liftschiene
Stärke Paperteile

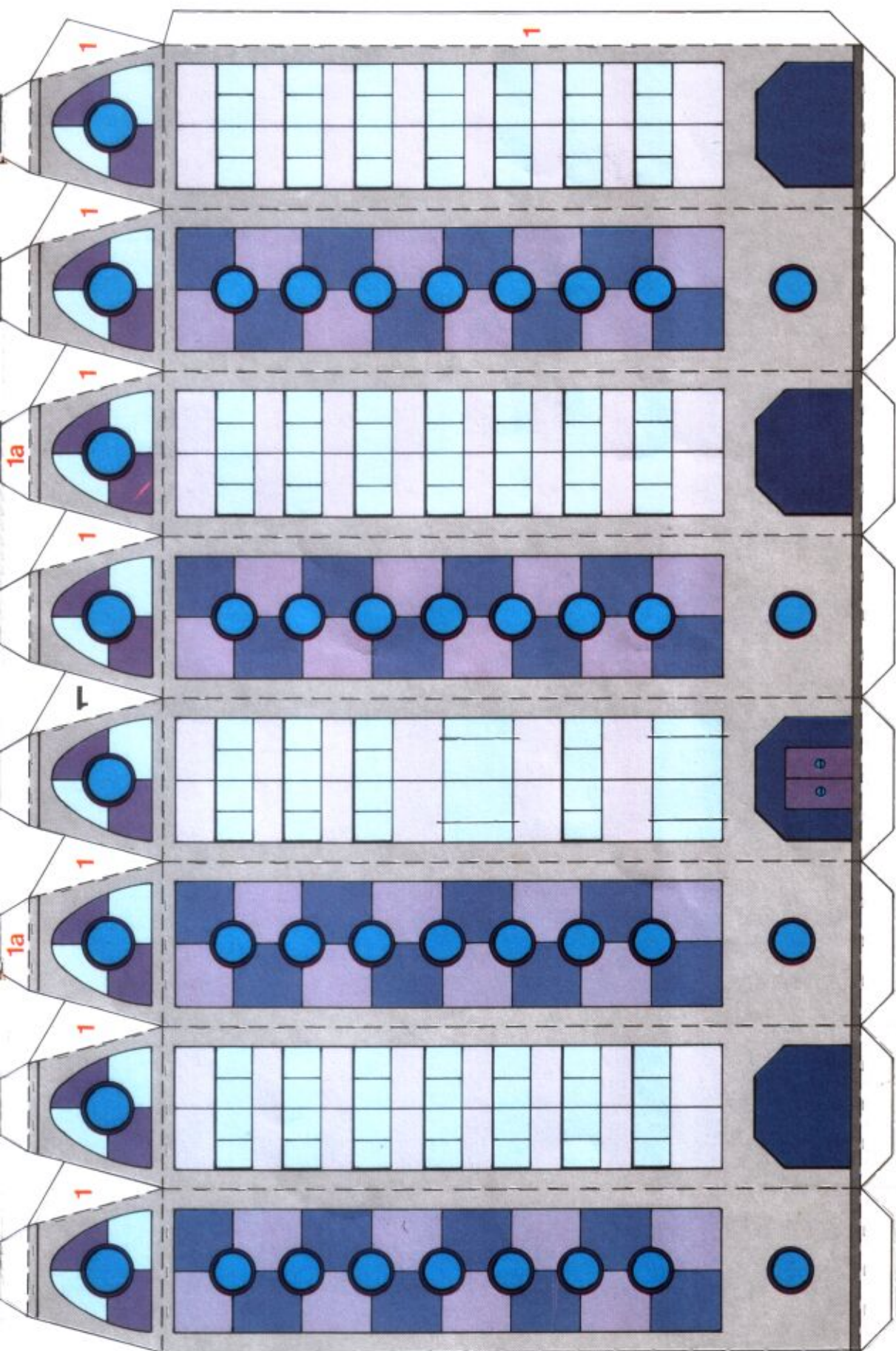
© Walt Disney Productions

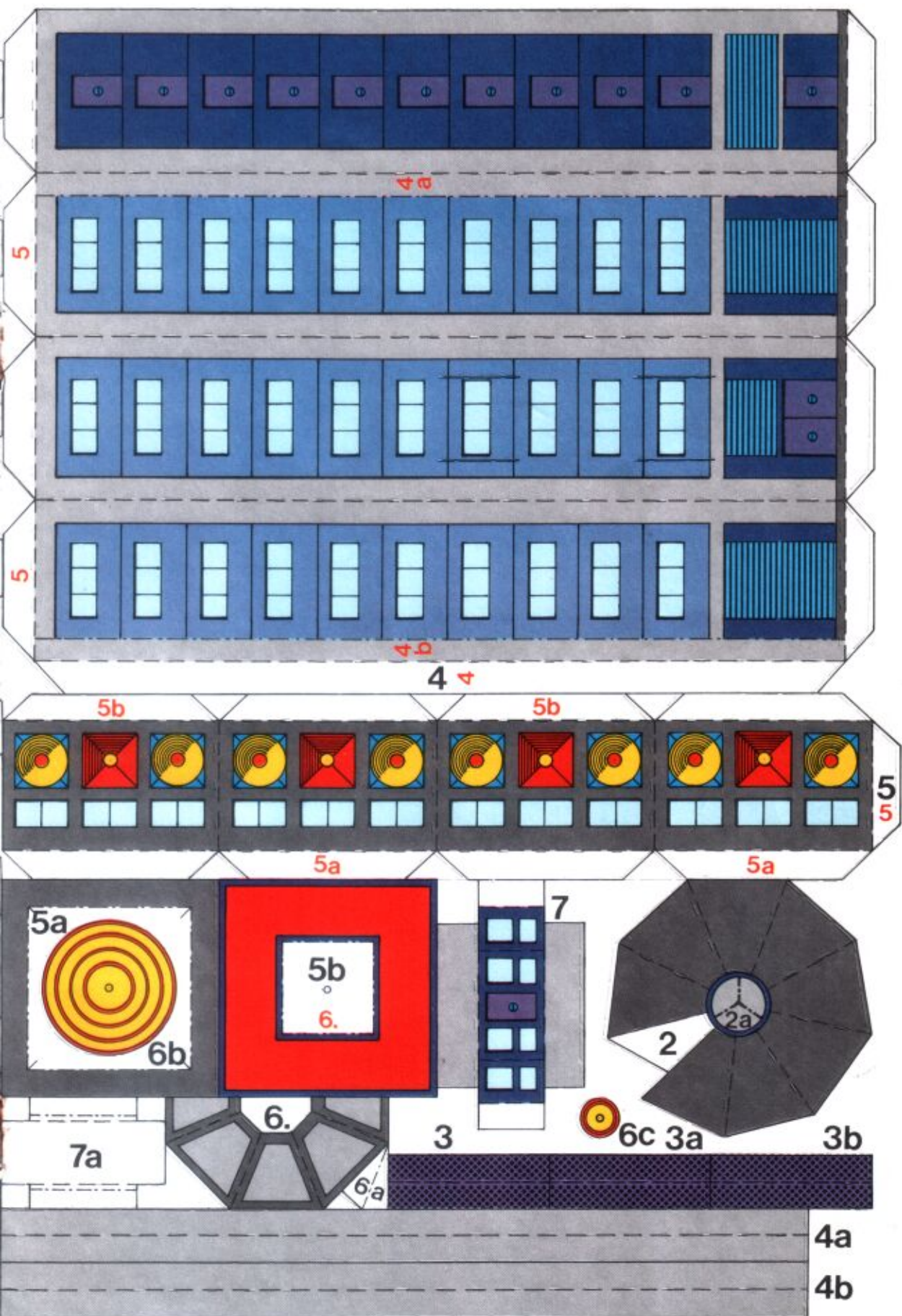
Zwei Tipps zum Basteln

Auf den einzelnen Teilen stehen schwarze und rote Zahlen. Dort, wo rote Zahlen stehen, werden die Teile mit den entsprechend schwarzen Zahlen angeklebt. Bitte bastelt mit etwas Geduld, liebe Freunde. Um so schöner wird das Ergebnis.

Nächste Woche wird das Alpha-Wohncenter der Science-Fiction-Stadt errichtet. Und dann startet in der nächsten MICKY MAUS auch die große „Aktion Wundertüte“. Mehr zu beidem seht ihr auf der Rückseite dieses Heftes – und am Freitag, den 25. Februar auch im Fernsehen: ab 18.48 Uhr im ZDF, in Österreich ab 19 Uhr und in der Schweiz ab 18.30 Uhr.







SCIENCE-FICTION STADT



TEIL 2

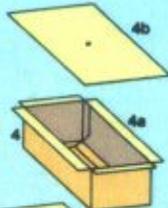
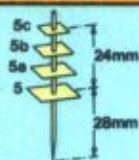
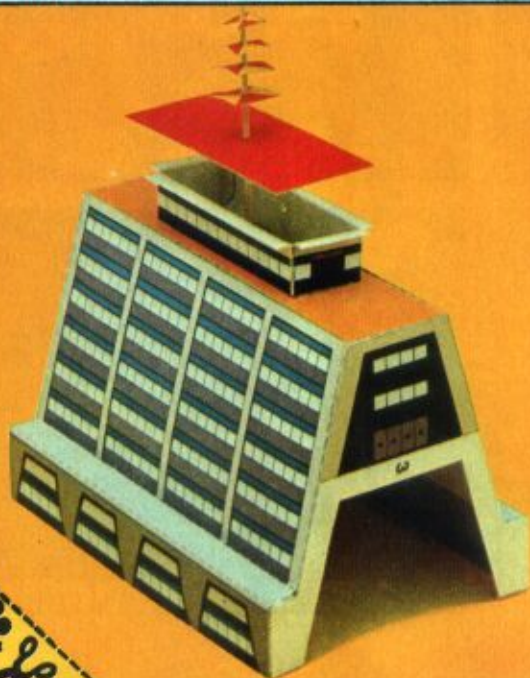


Hallo, Ihr Weltraumpioniere! Nachdem Ihr letzte Woche den Space-Travel-Tower und den Verwaltungsturm der Weltraumbehörde errichtet habt*, wird heute das Alpha-Wohncenter Eurer Science-Fiction-Stadt gebaut. Außerdem kommen die ersten Figuren.

Wie gebastelt wird, das zeigen Euch die Fotos und die Zeichnungen. Für die Antenne des Wohncenters braucht Ihr einen Zahnstocher – sonst steckt alles im Bastelbogen dieses Heftes. (Was es mit den Schlitzten in den Wänden des Wohncenters auf sich hat, erfahrt Ihr in Heft 11.)

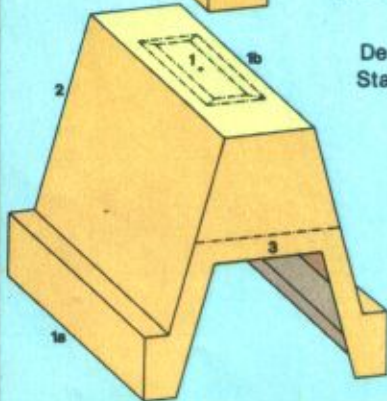
Zwei Tips zum Basteln

Auf den einzelnen Teilen stehen schwarze und rote Zahlen. Dort, wo rote Zahlen stehen, werden die Teile mit den entsprechenden schwarzen Zahlen angeklebt. Bitte bastelt mit etwas Geduld, liebe Freunde. Um so schöner wird das Ergebnis.



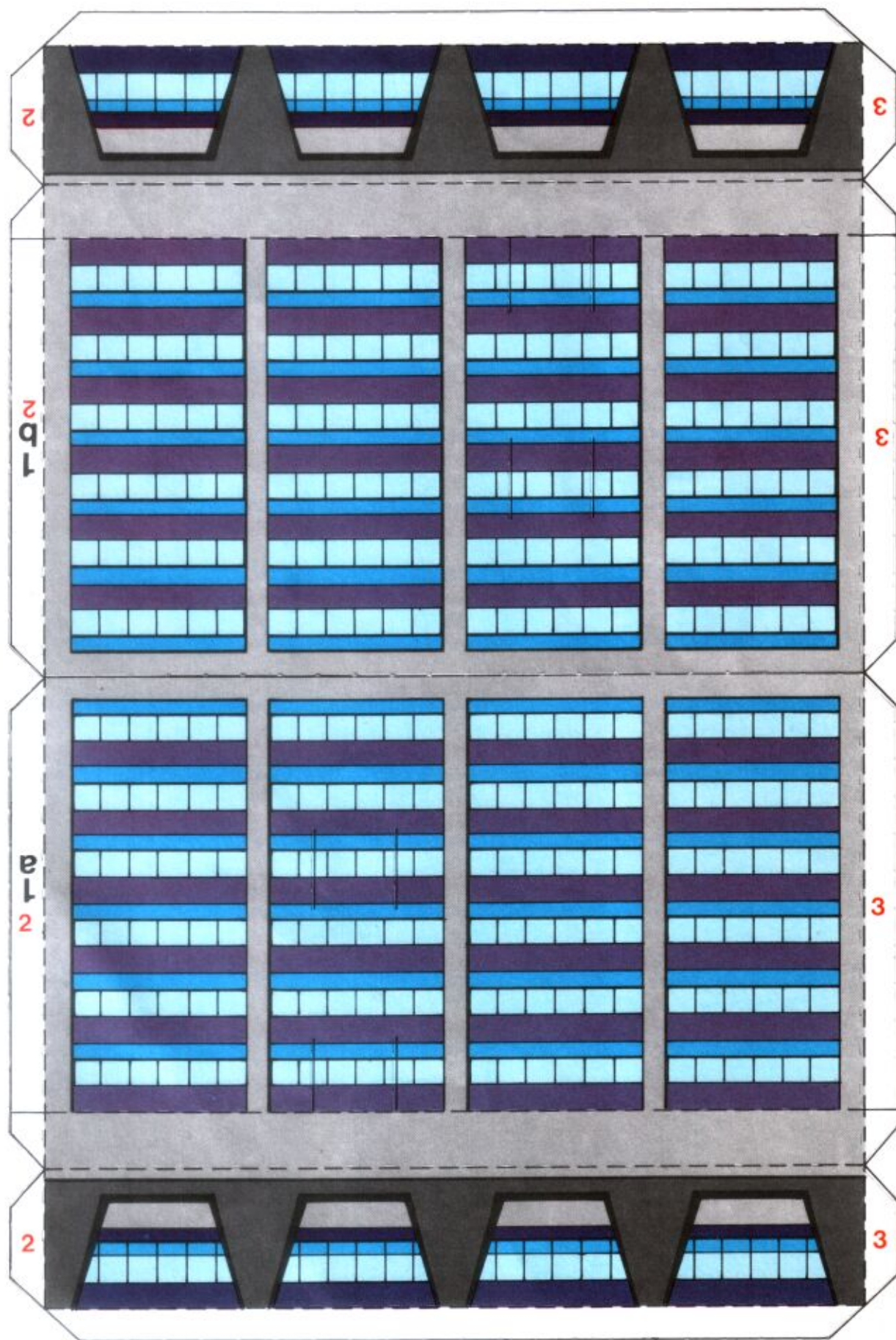
Nächste Woche wächst die SF-Stadt ein wichtiges Stück weiter.

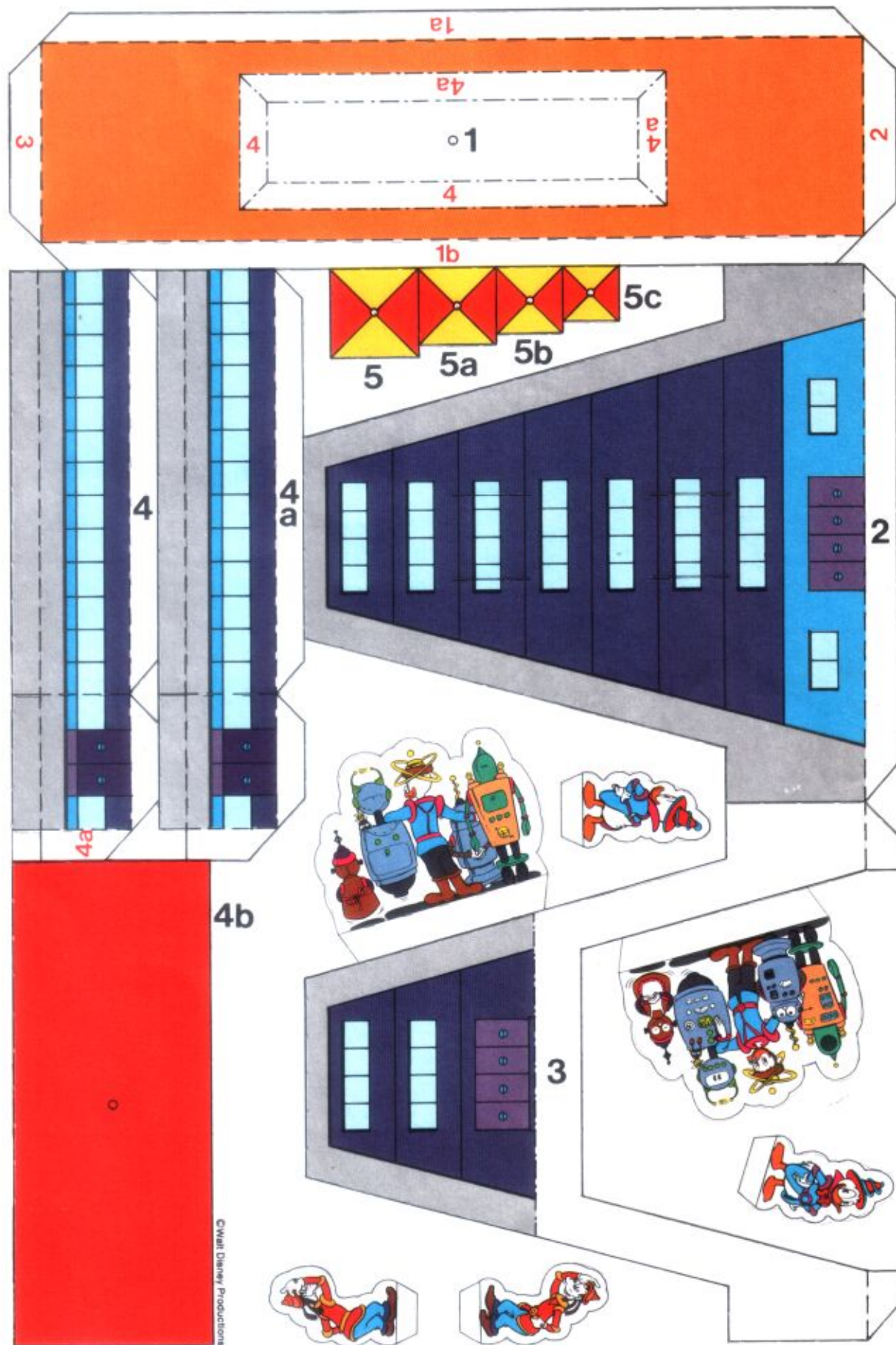
Der Raumhangar mit Start- und Landebasis kommt.



© Walt Disney Productions

*Wem eine wichtige Micky Maus in der Sammlung fehlt, der kann sie mit einer Zahlkarte (DM 2,10 + Gebühr) nachbestellen. Adresse: Ehapa Verlag/Postfach 1215/7000 Stuttgart 1/PSK 8855 – 707 Stuttgart





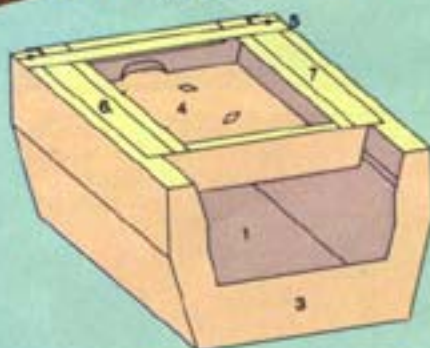
SCIENCE-FICTION STADT TEIL 3



Liebe Freunde!

Space-Travel-Tower, Verwaltungsturm und Alpha-Wohncenter Eurer Science-Fiction-Stadt stehen bereits*. Jetzt kommt mit dem Raumhangar ein weiteres wichtiges Teil.

Fotos und Zeichnungen zeigen, wie der Raumhangar gebastelt wird. Der fertige Hangar wird zum Schluß mit dem Alpha-Wohncenter (in MM 9/83) verklebt. Die Start- und Landebasis könnt ihr aus- und einfahren. Was es mit den kleinen blauen Vierecken auf sich hat, die auf dem Dach des Hangars und auf der Start- und Landebasis ausgetrennt werden, erfahrt ihr im nächsten Heft.



© Walt Disney Productions

Zwei Tips zum Basteln

Auf den einzelnen Teilen stehen schwarze und rote Zahlen.

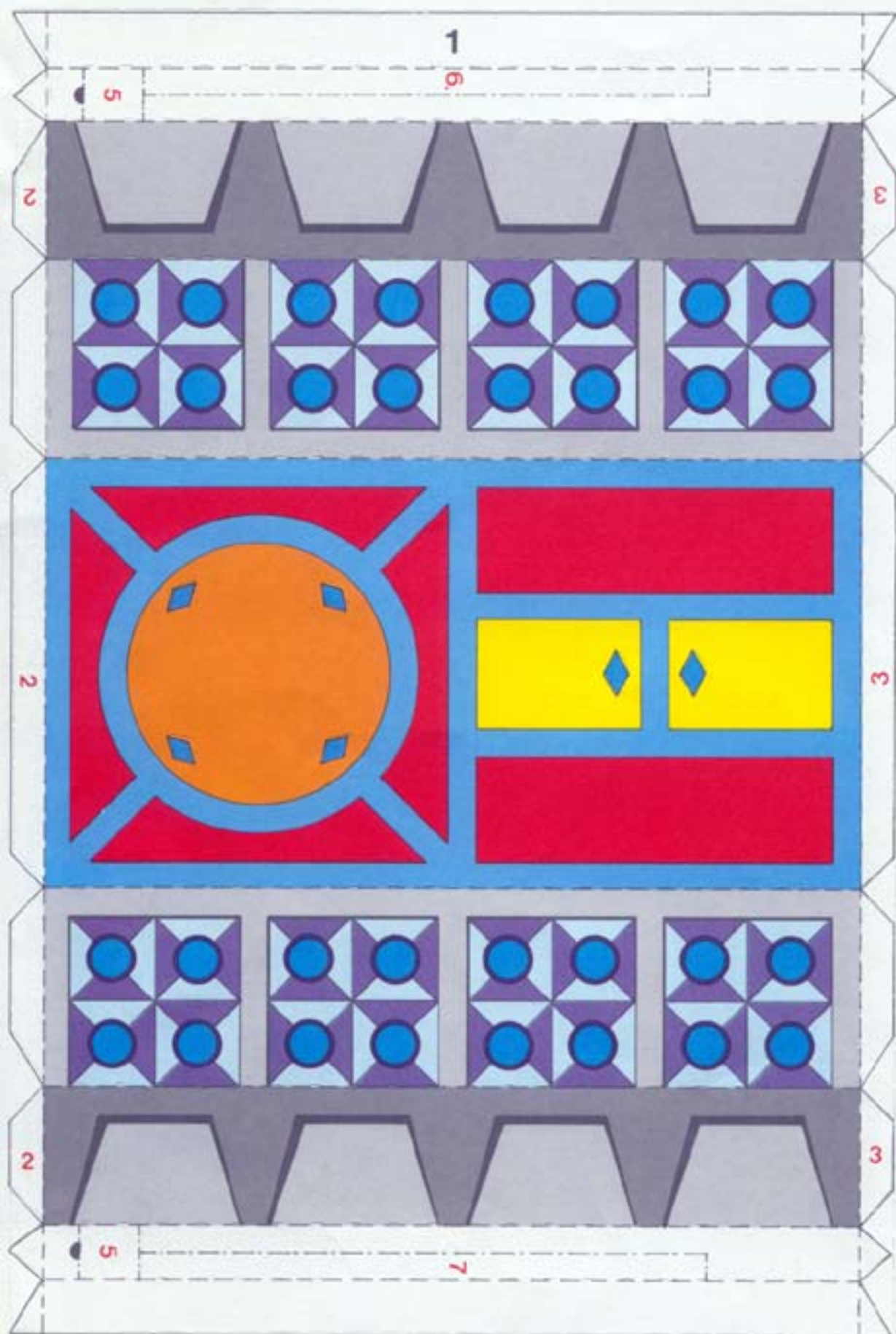
■ Dort, wo rote Zahlen stehen, werden die Teile mit den entsprechenden schwarzen Zahlen angeklebt.

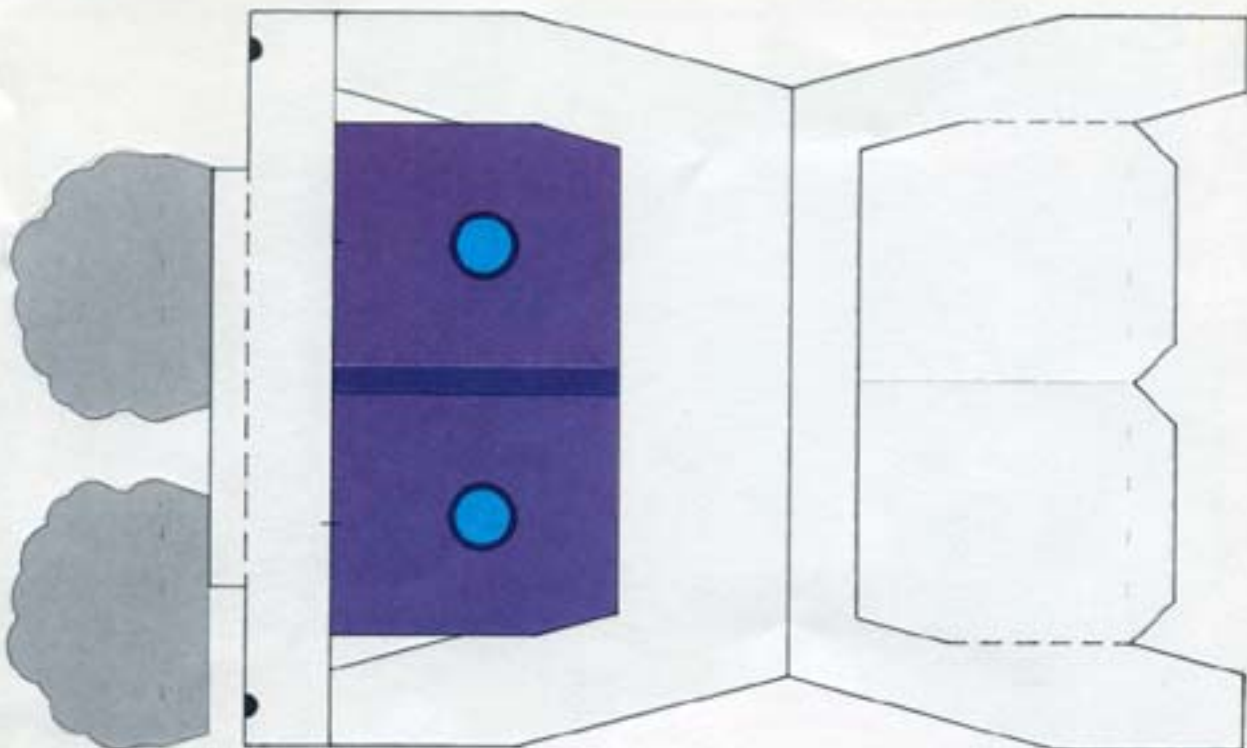
■ Bitte bastelt mit etwas Geduld, liebe Freunde.

Um so schöner wird das Ergebnis.

Nächste Woche wird die SF-Stadt komplett: 2 fliegende Untertassen, eine Rakete mit Startbasis und ein Hub-schrauber kommen zu Euch. Dazu gibt es dann noch die Verbindungsgänge, mit denen ihr die einzelnen Gebäude Eurer SF-Stadt in immer neuen Anordnungen verbinden könnt.

*Wenn eine wichtige Micky Maus in der Sammlung fehlt, der kann sie mit einer Zahlkarte (DM 2,10 + Gebühr) nachbestellen. Adresse: Ehapa Verlag/Postfach 1215/7000 Stuttgart 1/PSK 8855 - 707 Stuttgart





Nach wie vor erhältlich! Die bewährten Klub-Artikel

Die MMK- Anstecknadel

Die gibt es für
10 Schnipps.



Der MMK- Wimpel

20 Schnipps
braucht Ihr dafür.



Die MMK- Fahne

Originallänge: 50 cm.
Sie kostet 50 Schnipps.



So werden die Klub-Artikel bestellt:

Die erforderliche Anzahl an Schnipps auf
eine Postkarte kleben oder in einen Brief-
umschlag stecken und das Ganze schicken
an die

Micky-Maus-Zentrale
Postfach 1215
7000 Stuttgart 1

Weiß jemand noch nicht, wo man Schnipps
findet? Ganz einfach: Auf Seite 20 in jeder
MICKY MAUS.







